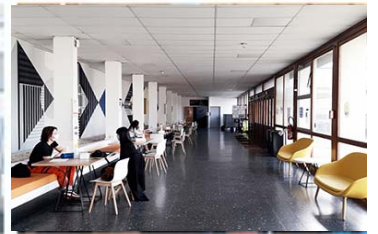
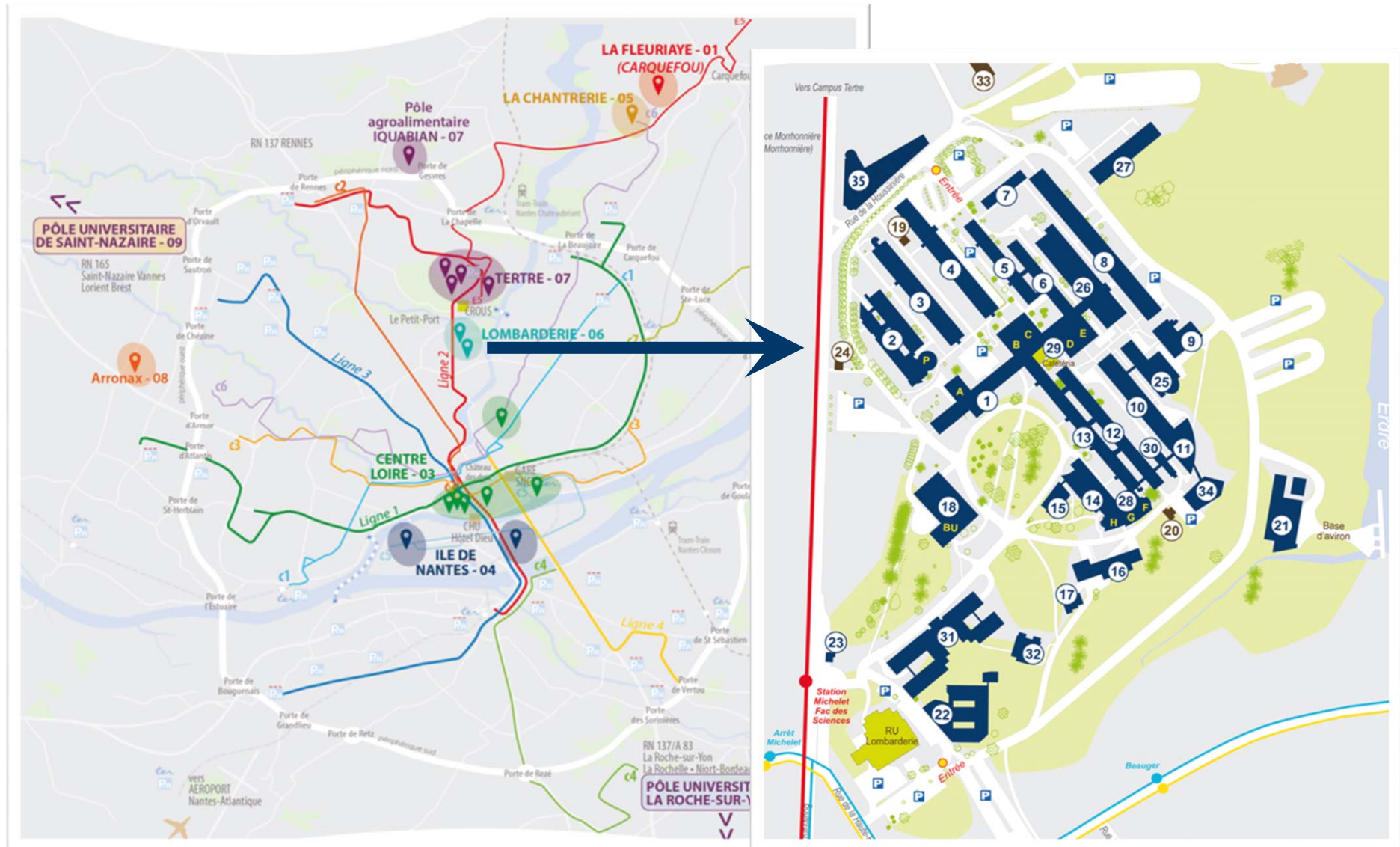


LES ÉTUDES SCIENTIFIQUES À L'UNIVERSITÉ DE NANTES

FACULTÉ DES SCIENCES ET DES TECHNIQUES



Le campus de la Lombarderie





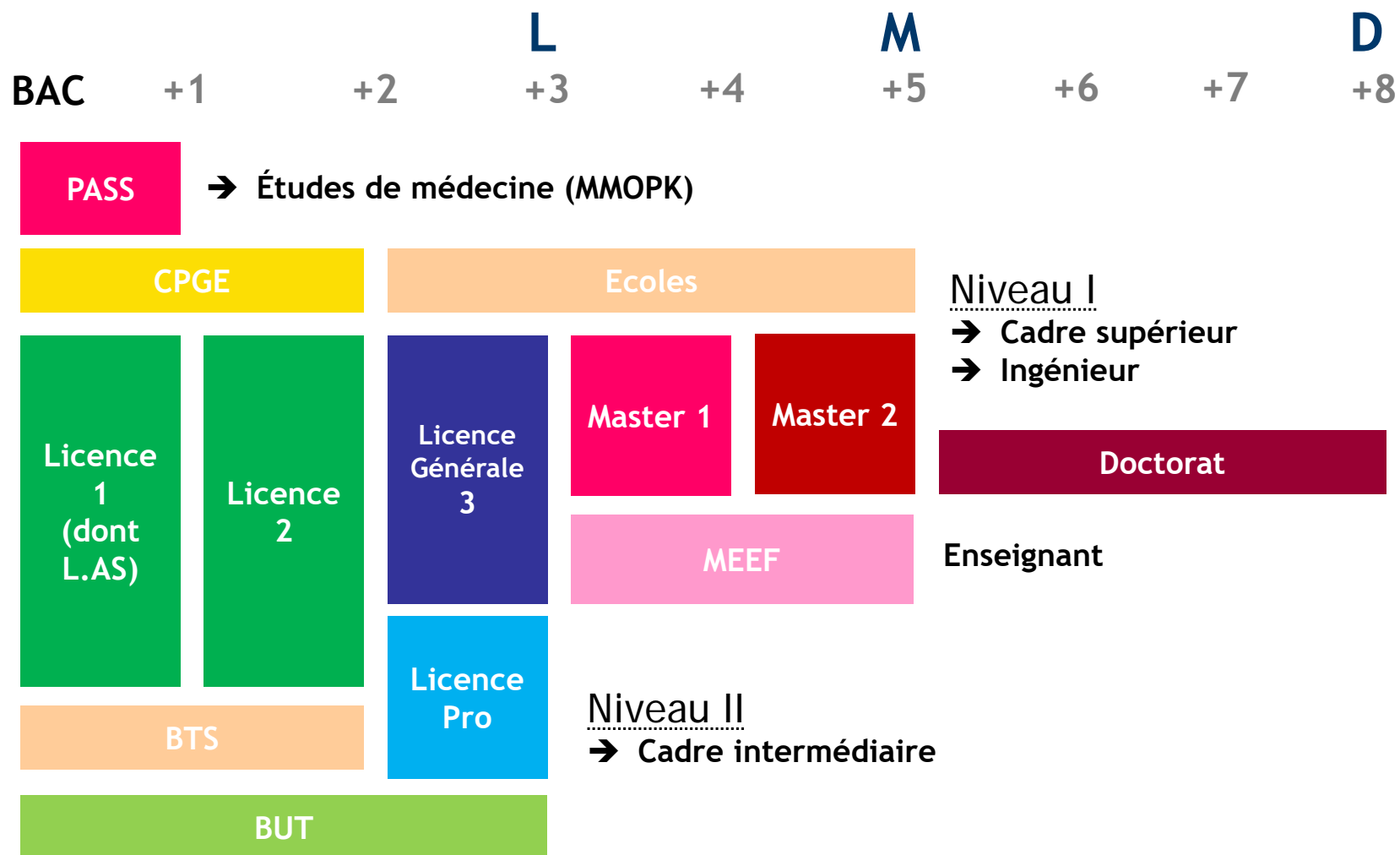
COMMENT CHOISIR SA MENTION DE LICENCE ?

www.univ-nantes.fr/lyceens

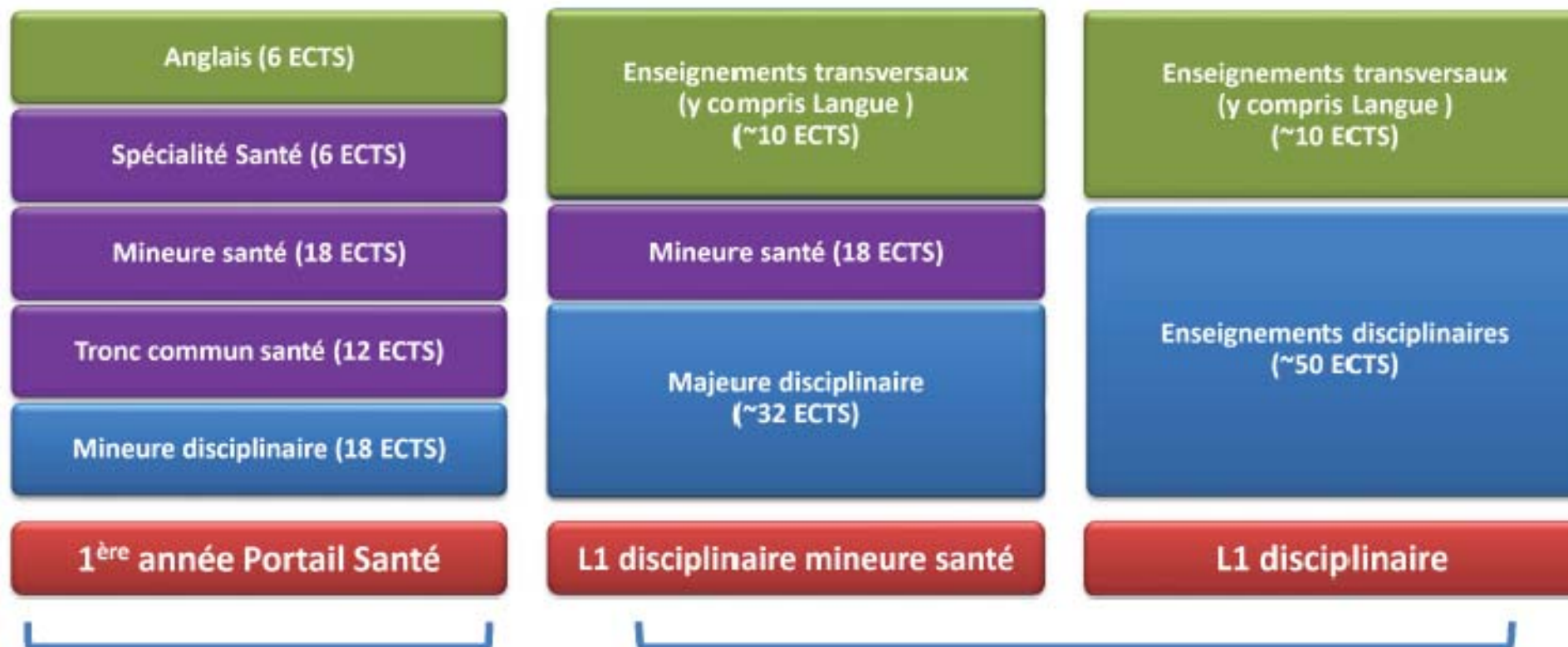


UNIVERSITÉ DE NANTES

Organigramme des formations



Rappel sur la réforme des études de santé



UFR Santé

UFR Sciences et Techniques

L1 PASS

L1 AS (=accès santé)

L1 classique

Nouveau cette année: les LAS 2

La LAS2 c'est :

- Pour les étudiants de PASS ou LAS1 qui ont validé l'année, mais n'ont pas été classés pour entrer en 2^{ième} année des études de santé
 - Une L2 dans la discipline de la LAS1
 - Un « module santé » de 6 ECTS en plus du programme de la L2
 - Une seconde chance d'intégrer des études de santé
- ➡ Taux de réussite prévu très important !

Une licence avec une option « accès santé » (L. AS) Comment ça marche ?



Un parcours spécifique « accès santé » avec une option d'une autre discipline (PASS) Comment ça marche ?

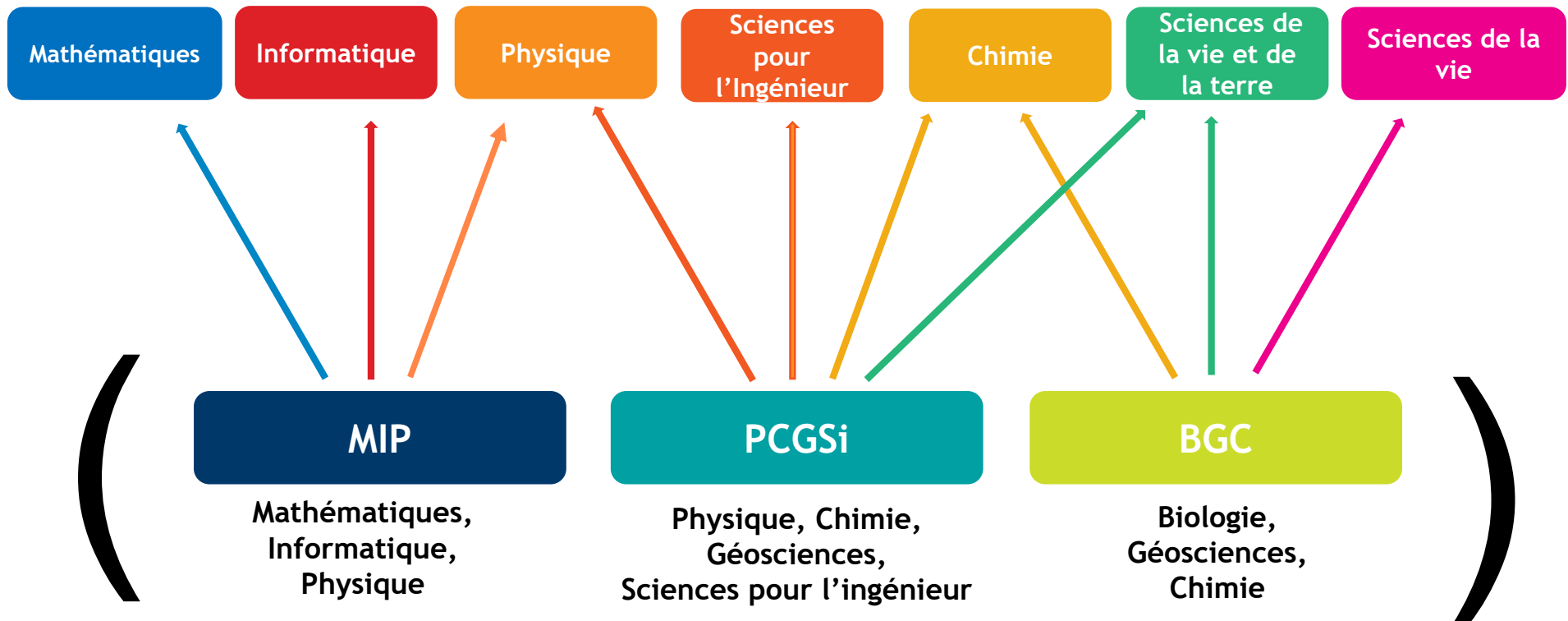




Licences générales: nouveautés !

L'ancien système :

Licences (Mention)



Les trois (anciens) portails...

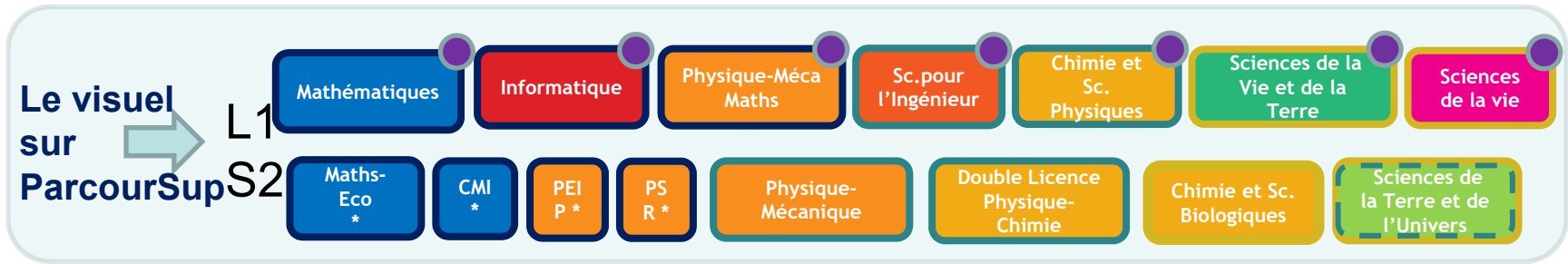
Licences générales: nouveautés !

Licences (Mention de L3)



* sélectif

● LAS



Licence 1^e année L1



...deviennent des tronc communs en L1

Capacités d'accueil

←s. = parcours sélectif

intitulés parcoursup 2021	Capa. Accueil	propositions intitulés parcoursup 2022	Capa. Accueil
Licence - Sciences de la vie - BGC	327	Sciences de la vie	327
Licence - Sciences de la vie - BGC - option Santé	36	Sciences de la vie - option Santé	36
Licence - Sciences de la vie et de la terre - BGC	177	Sciences de la vie et de la terre	164
Licence - Sciences de la vie et de la terre - BGC - option Santé	36	Sciences de la vie et de la terre - option Santé	36
Licence - Chimie - Parcours BGC	85	Chimie - Parcours chimie et sciences biologiques	70
Licence - Mathématiques - MIP	130	Mathématiques	130
Licence - Mathématiques - MIP - option Santé	18	Mathématiques - option Santé	18
Licence - Informatique - MIP	127	Informatique	127
Licence - Informatique - MIP - option Santé	18	Informatique - option Santé	18
Licence - Physique - MIP	76	Physique - parcours physique-mécanique et mathématiques	76
Licence - Physique - MIP - option Santé	18	Physique - option Santé	18
CMI	36	CMI	36
parcours Scientifique renforcé (PSR)	36	parcours Scientifique renforcé (PSR)	36
PEIP	108	PEIP	144
Licence - Physique - Parcours PCGSI	65	Physique - Parcours physique-mécanique	65
Licence - Chimie - PCGSI	39	Chimie - parcours chimie et sciences physiques	36
Licence - Chimie - PCGSI - option Santé	36	Chimie - option Santé	36
Licence - Sciences de la vie et de la terre - Parcours PCGSI	37	Sciences de la Terre et de l'Univers	50
Licence - Sciences pour l'ingénieur - PCGSI	67	Sciences pour l'ingénieur	67
Licence - Sciences pour l'ingénieur - PCGSI - option Santé	18	Sciences pour l'ingénieur - option Santé	18
		Double diplôme: Licence de physique - Licence de chimie	32
		Licence - Mathématiques - parcours Maths éco (accès sélectif)	18

←s.
←s.
←s.

←s.

1^{er} semestre (S1) : fortes mutualisations permettant les réorientations

Licences SV - SVT- Chimie (ex BGC)

Licences Physique - Chimie - Sciences pour l'ingénieur (ex PCGSi)

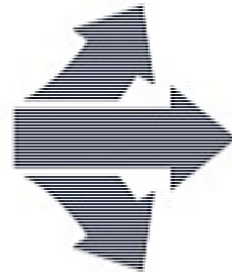
Licences Mathématiques-Informatique-Physique (ex MIP)

Enseignements	Unités d'Enseignements (UE)			
transversaux	Methodologie du travail Universitaire (MTU) et outils numériques	UEF	UEF	UEF
	Anglais 1	UEF	UEF	UEF
fondamentaux	Biologie cellulaire	UEF		
	Biologie des organismes	UEF		
	Mathématiques	UEF		
	Physique	UEF		
	Sciences de la terre	UEF		
	Initiation informatique	UEF		
	Chimie : Atome, liaison et molécule	UEF	UEF	
	Sciences de l'Univers		UEF	UEF
	Informatique		UEF	UEF
	Mathématiques 1		UEF	UEF
	Physique 1 (Electricité+ méca 1)		UEF	UEF
	Outils de calculs pour les sciences		UEF	UEF
	Physique 2 (électronique numérique)			UEF
Compléments Maths-Info			UEF	

2nd semestre (S2) : orientation progressive

*Journée
d'orientation fin
Octobre*

semestre 1



Choix d'un parcours dans
votre mention de licence
(éventuellement chgt de
mention)



➔ **Orientation progressive**

Organisation des cours (semestre 1)

Volume horaire total S1: 240h présentiel + 10% distanciel

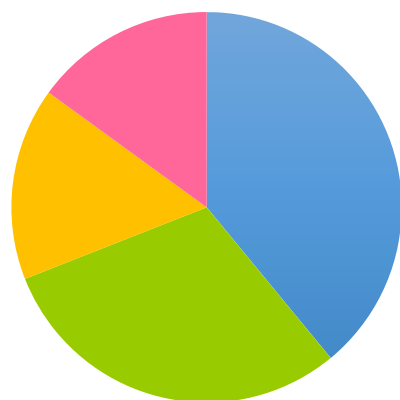
- **CM : Cours Magistraux**
max 250 étudiants

- **CTDI (ou CI) : Cours-Travaux Dirigés Intégrés**
max 36 étudiants

- **TD : Travaux Dirigés**
max 36 étudiants

- **TP : Travaux Pratiques**
max 18 étudiants

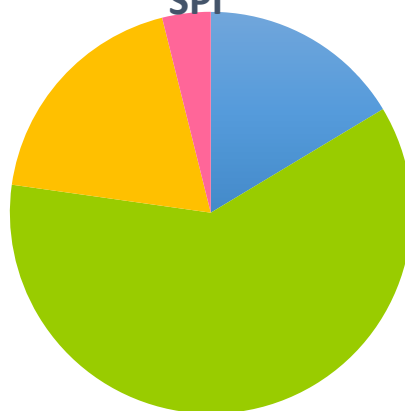
SV – SVT - Chimie



■ CM ■ CI ■ TD ■ TP

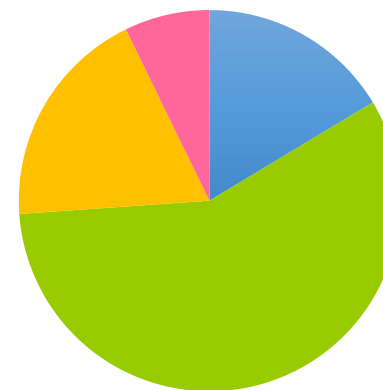
Physique – Chimie -

SPI



■ CM ■ CI ■ TD ■ TP

Maths – Info -
Physique



■ CM ■ CI ■ TD ■ TP

Licence 1 (S1)

Exemple d'EDT en L1 SVT

HORAIRE	LUNDI	MARDI	MERCREDI	JEUDI	VENDREDI	SAMEDI
8:00-9:20	CM - Biologie Animale	CM - Biologie Animale	CM - Biologie Cellulaire	CM - Géosciences		
9:30-10:50	CTDi - Chimie	TP - Biologie Cellulaire (3h)	CM - Géosciences	CM - Biologie cellulaire	CM-C2i	
11:00-12:20			CM - Biologie Végétale		CTDi - Mathématiques	
12:30-13:50	Contrôle continu (1h)			Contrôle continu (1h)		
14:00-15:20		CTDi - Physique	CM - MTU	TD - MTU		
15:30-16:50	TD - Anglais		CTDi - Chimie		CTDi - Physique	
17:00-18:20	Tutorat	Tutorat	Tutorat			
18:30-19:50						

→ Volume horaire variable : 20 à 24h / semaine + travail personnel

Contrôle des connaissances Licence 1

Semestre 1 : 100% contrôles continus (CC) ou CC + examens terminaux (janvier)

Semestre 2 : Contrôles continus + examens (mai)

Validation de l'année si : moyenne ≥ 10



Dispositifs d'encadrement

Accompagnement pédagogique

- **Enseignant référent** → Professeur principal
- **Tutorat** → Soutien scolaire
- **MTU** (Méthodologie du Travail Universitaire)
- Tests d'auto positionnement (septembre)

« *Booste ton confinement* »:



Étudier à distance



Concentration



Organisation



Motivation

Statistiques de réussite en L1

Données 2018-2019

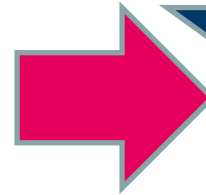


- Sur environ 1500 étudiants inscrits en septembre: taux de réussite compris entre 57 et 74% suivant les parcours

Mais 30% de réussite pour les étudiants de bacs non scientifiques (ex ES, ST..., bacs pro, etc.) avec 50% d'abandon/réorientation

Profils pour réussir

Méthode
Motivation
Régularité
Rigueur



Réussite !





NOS PARCOURS SPÉCIFIQUES LICENCE 1 OU LICENCE 2

www.univ-nantes.fr/lyceens



UNIVERSITÉ DE NANTES

❖ PSR (Parcours Scientifique Renforcé) : Cycles Universitaires Préparatoires aux Grandes Ecoles (CUPGE) :

- Deux années de Licence avec débouchés privilégiés vers les cycles ingénieurs et études universitaires longues (Master, Doctorat);
- Cursus général + compléments d'enseignements spécifiques (Mathématiques-Physique-Chimie-Informatique);
- Limité à 36 places :

➔ Partenariat avec :

- Ecole des Mines de Nantes (IMT Atlantique)
- Ecole Centrale de Nantes



❖ CMI : Cursus Master en Ingénierie:

Diplômes nationaux + Label national CMI (réseau Figure)

- Cursus intégrés de 5 ans (Licence + Master) progressifs et exigeants, ouvrant vers les métiers de l'ingénierie/recherche (4 parcours CMI);
- Cursus général **+20%** de cours/travail personnel par rapport aux parcours classiques ; pédagogie par **projets**, nombreux **stages**, ouverture socio-économique
- Limité à 36 places

→ Métiers : Ingénieurs, Chercheurs

❖ PEIP : Parcours des Ecoles d'Ingénieur Polytech

- L1 PeiP à l'UFR des Sciences et des Techniques (portail MIP)
- Polytech Nantes ou 1 école du réseau Polytech
- Examen sur dossier /entretien à Polytech (Geipi)



- ❖ **PECB : Préparation des Étudiants aux Concours B : parcours spécifique à la licence Sciences de la Vie (SV)**

Préparation aux Ecoles d'Agronomie et Vétérinaires

- L2/L3 PECB : SV + modules complémentaires
- A partir du parcours L1 Sciences de la Vie (portail BGC)
- Concours B
- Limité à 18 places

→ 80 % de reçus à un concours (en moyenne)

Licences professionnelles

- **7 mentions de LPro proposées en alternance**
- **Recrutement sur dossier après :**
 - L2
 - DUT(?) ou BTS
 - Validation des études (expérience ou acquis)
- **94% en emploi dès la fin des études**

L2 - BTS - DUT(?)



Licence Pro



Milieu
professionnel

➔ Pas de poursuite d'études !





APRÈS LA LICENCE

- POURSUITE D'ÉTUDES
- INSERTION PROFESSIONNELLE

www.univ-nantes.fr/lyceens



UNIVERSITÉ DE NANTES

Masters

- **17 mentions et 45 spécialités**
 - ➔ 27 spécialités/parcours en alternance
 - ➔ 4 spécialités ouvertes à distance
- **Recrutement sélectif en M1:**
 - NOUVEAUTE 2022: la plateforme « trouvermonmaster » devient une plateforme de candidature type parcoursup

Stage au court des deux années, stage long en M2

- **Objectifs :**

- acquérir une **spécialisation** et être **opérationnel**
ou
- approfondir ses connaissances dans **un domaine de recherche**

- **Types de postes :**

- Manager sécurité
- Cadre hospitalier
- Chef de projet industrie
- Ingénieur : environnement, énergie, info, BTP...
- Doctorant (CDD)
- Responsable qualité
- Professeur
- Consultant hygiène

→ Environ **90 %** des diplômés de masters **ont un emploi**

→ Environ **70 %** sont **cadres ou ingénieurs**

ORIENTATION / NOUVEAU BAC / PARCOURSUP

www.univ-nantes.fr/lyceens



UNIVERSITÉ DE NANTES

Les dates clés

PARCOURSUP 2022

Ouverture de
Parcoursup
21 décembre

Inscription et
saisie des vœux
20 janvier au 29 mars

Validation
des vœux et
du dossier
7 avril

Phase d'admission et résultats
2 juin au 15 juillet

Phase complémentaire
23 juin au 16 septembre

by digiSchool

...et le détail :

PARCOURSUP
Le calendrier 2022



21 décembre 2021

Ouverture du site Parcoursup.
Je consulte l'offre de formations pour connaître les compétences attendues et les conditions d'admission.

1

Du 21 décembre 2021 au 20 janvier 2022 Phase d'information

- ➔ **Plus de 17 000 formations proposées, dont plus de 4 000 en apprentissage.**
- Je peaufine mon projet d'orientation en utilisant le moteur de recherche de la plateforme et en participant à des journées portes ouvertes et des salons d'orientation.

20 janvier 2022**Ouverture des inscriptions sur Parcoursup.**

Je crée mon dossier candidat et je formule mes vœux : jusqu'à 10 vœux et 20 sous-vœux.

29 mars 2022**Dernier jour pour formuler les vœux.****8 avril 2022****Date limite pour finaliser le dossier et confirmer chacun des vœux saisis.**

3

Du 2 juin au 15 juillet 2022

Phase d'admission

2 juin 2022

Premières réponses des formations.

Je dois obligatoirement répondre à chaque proposition d'admission.

15 juillet 2022

Dernier jour pour accepter une proposition.

Les solutions en l'absence de proposition



→ **Du 23 juin au 16 septembre 2022 : phase complémentaire**

Je formule jusqu'à 10 nouveaux vœux dans des formations qui ont encore des places disponibles et je peux obtenir un accompagnement.

Nouveauté Parcoursup 2022 / réforme du BAC

Pour chaque formation sur parcoursup, apparition d'un encadré avec des CONSEILS aux candidats.

Exemple pour la fiche « **licence de chimie** » :

Bac 2022 – Information aux lycéens 1

Parcours conseillés par la formation

En première générale

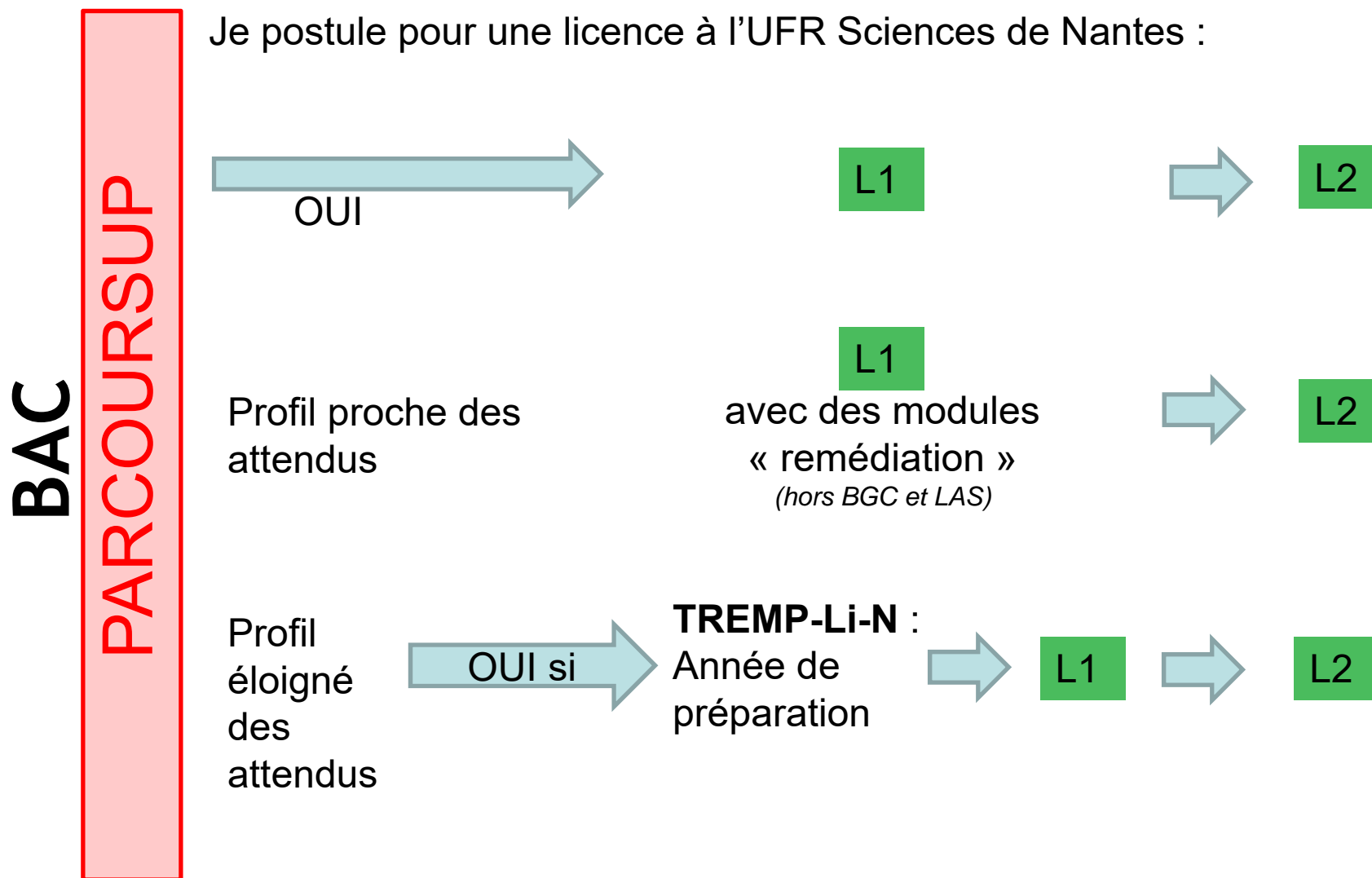
Pour réussir pleinement dans la formation, il est conseillé aux lycéens de suivre les enseignements de spécialité **Mathématiques** et **Physique-Chimie**, complétés d'un troisième enseignement de spécialité de leur choix.

En terminale générale

Pour réussir pleinement dans la formation, il est conseillé aux lycéens de suivre l'enseignement de spécialité **Physique-Chimie**, complété d'un enseignement de mathématiques (que ce soit l'enseignement de spécialité **Mathématiques** ou, éventuellement, de l'option **Mathématiques complémentaires**).

NB : Les lycéens faisant d'autres choix de parcours peuvent également réussir dans la formation, grâce à leur motivation et à l'appui des dispositifs de réussite (OUI-SI) mis en place pour les accompagner.

DISPOSITIF **PARCOURSUP** UFR SCIENCES



➔ Les dates à retenir :



Les salons d'orientation

Publics : Lycéens de première

<https://www.letudiant.fr/etudes/salons/salon-du-lyceen-et-de-letudiant.html>

26-27 nov. Nantes

2-4 déc. La Roche/Y



Les Journées Portes ouvertes

Publics : Lycéens de première
mais aussi de terminale

26 février Nantes

**5 mars La Roche
+ St Nazaire**



Université à l'essai

Publics : Lycéens de terminale

**7 au 11
février 2022**



OÙ TROUVER L'INFORMATION ?

www.univ-nantes.fr/lyceens



UNIVERSITÉ DE NANTES

- Site web de la Faculté des Sciences et des Techniques :

www.univ-nantes.fr/sciences



- Site web « lycéens » de l'Université
www.univ-nantes.fr/lyceens



- Accueil
- Découvrir
- Approfondir
- Se rencontrer
- S'inscrire
- Réussir

Réussir à l'Université se prépare dès le lycée

ÉTAPE #1



Les salons d'orientation
Publics : Lycéens de première

ÉTAPE #2



Les Journées Portes ouvertes
Publics : Lycéens de première mais aussi de terminale

ÉTAPE #3



Université à l'essai
Publics : Lycéens de terminale

Contacts Parents, lycéens

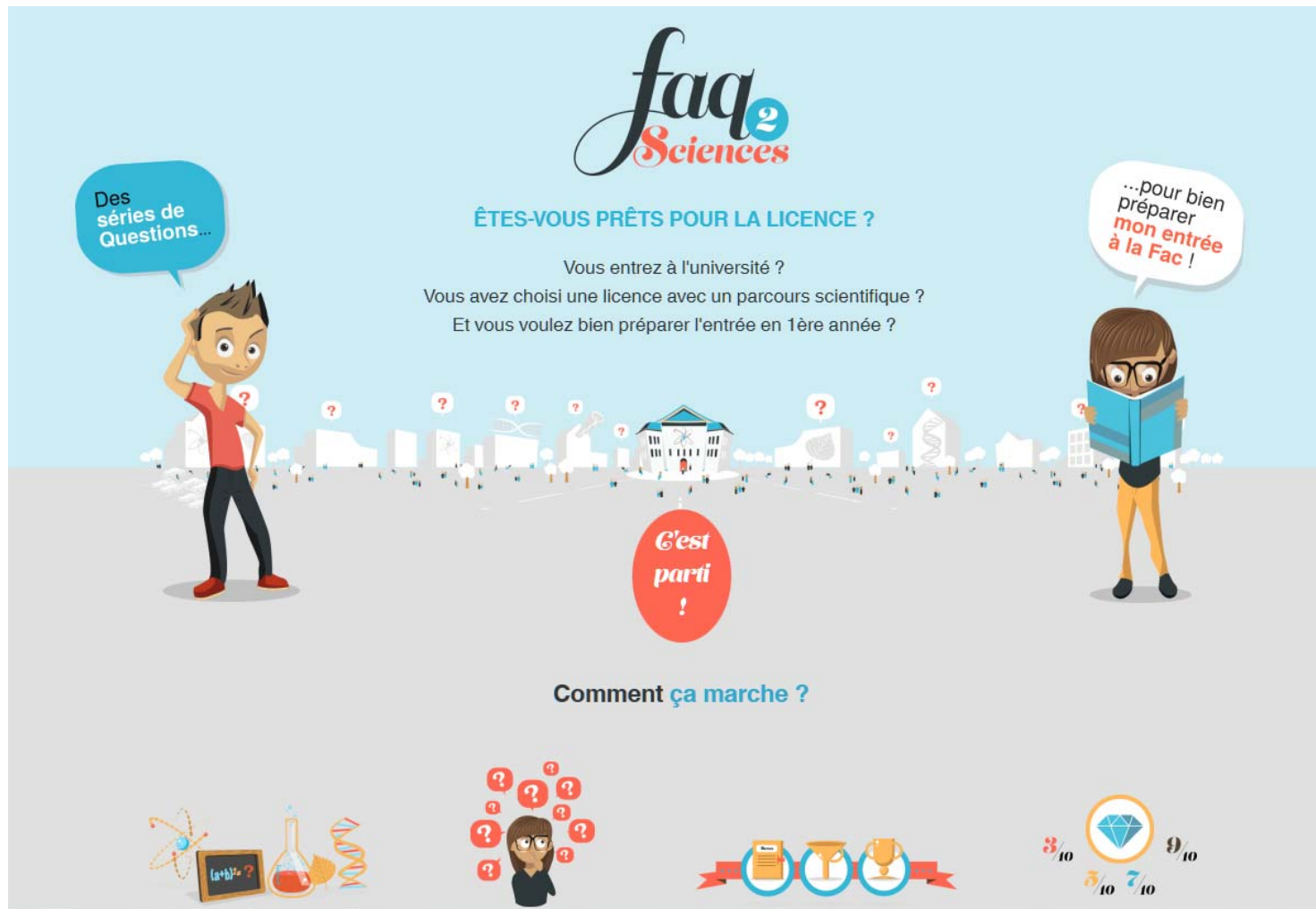
suio@univ-nantes.fr

Proviseurs, enseignants

Découvrez le dispositif "Université/Lycée" et demandez l'intervention de tuteurs-ambassadeurs dans votre lycée


- Site web **faq2Sciences**

www.faq2sciences.fr



**Merci de votre attention
et bonne orientation**

Les vademecum en Licences scientifiques à Nantes

<p>VADEMECUM des SVT</p> <p><i>LICENCE Sciences de la Vie et de la Terre</i></p> <p>Nantes Université</p> <p>Document informatif à destination des élèves, des professeurs de lycée et des enseignants de Licence</p> 	<p>Contenu du vademecum :</p> <p>Une liste des compétences vues au collège et au lycée utiles pour réussir sa Licence SVT à Nantes</p> <p>La liste des unités d'enseignements enseignées en première année</p> <p>Des exemples de sujets d'examen ou de contrôle continu posés en première année</p>
---	--

<p>VADEMECUM des SV</p> <p><i>LICENCE Sciences de la Vie</i></p> <p>Nantes Université</p> <p>Document informatif à destination des élèves, des professeurs de lycée et des enseignants de Licence</p> 	<p>Contenu du vademecum :</p> <p>Une liste des compétences vues au collège et au lycée utiles pour réussir sa Licence SV à Nantes</p> <p>La liste des unités d'enseignements enseignées en première année</p> <p>Des exemples de sujets d'examen ou de contrôle continu posés en première année</p>
---	---

Vie étudiante

■ Associations spécifiques à l'UFR



■ Sport : SUAPS

- Activités aquatiques
- Sports collectifs
- Détente
- Sports nautiques
- Sports de combat
- Sport de raquette
- Danse
- ...

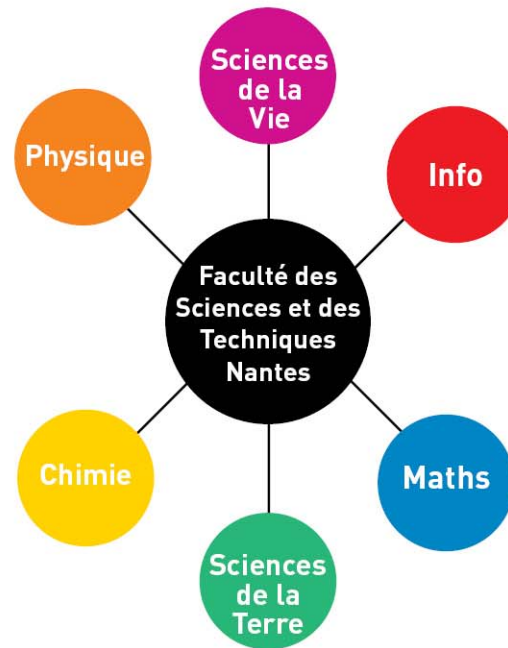
■ Culture : ateliers et associations



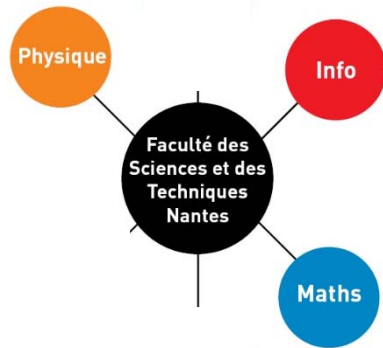
- Théâtre
- Cinéma
- Photographie
- Arts plastiques
- Musique
- ...



Gamme de métiers en Sciences



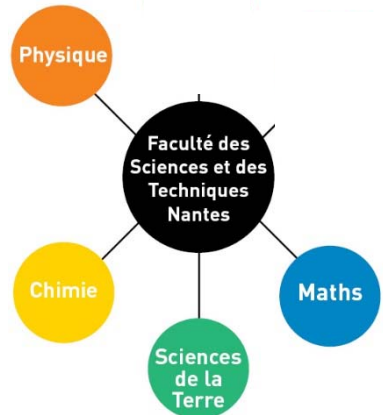




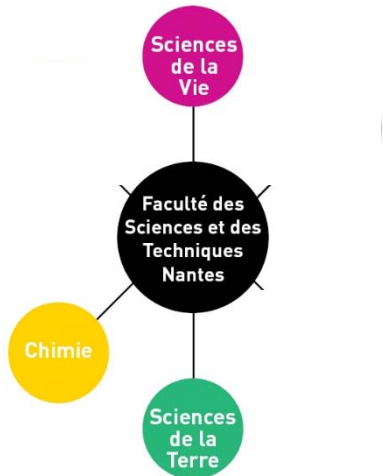
Licence 1 : portails



Mathématiques
Informatique
Physique (MIP)



Physique
Chimie Géosciences
Sciences pour l'ingénieur (PCGSi)



Biologie
Géosciences
Chimie (BGC)



UNIVERSITÉ DE NANTES
SERVICE UNIVERSITAIRE
D'INFORMATION ET D'ORIENTATION

Les exemples de métiers sont extraits des enquêtes d'insertion professionnelle de l'université de Nantes, et d'informations collectées sur les réseaux sociaux professionnels.

Sept.2017

www.univ-nantes.fr/debouches

Quelques métiers...

APRÈS DES ÉTUDES DE SVT Sciences de la Vie et de la Terre

DUT

⊗ Génie biologique : génie de l'environnement

Licence

⊗ Sciences de la Vie et de la Terre

Licences professionnelles

⊗ Géologie de l'aménagement

⊗ Gestionnaire des déchets

⊗ Radioprotection et environnement

Masters

⊗ Aquaculture, environment and society

⊗ Cartographie et gestion de l'environnement

⊗ Écosystèmes et bioproduction marine

⊗ Terre et planètes

⊗ Métiers de l'enseignement, de l'éducation et de la formation (MEEF) : 2nd degré

Environnement

- Technicien aquacole
- Technicien en traitement des déchets
- Responsable QSE
- Hydrographe
- Ingénieur environnement
- Pédologue
- Technicien pollution
- Chef de projet éolien
- Chargé d'études en écologie
- Chargé de mission eau, assainissement
- Assistant d'études botaniques

Aménagement, urbanisme

- Géomaticien
- Cartographe
- Ingénieur territorial
- Chef de projet infrastructures municipales
- Géologue
- Technicien en géotechnie
- Superviseur de forages pétroliers
- Conducteur de travaux

Enseignement, recherche

- Formateur
- Enseignant - chercheur
- Professeur certifié en SVT
- animateur scientifique
- Docteur en planétologie

Pour approfondir vos recherches, consultez la base documentaire du SUIO :





UNIVERSITÉ DE NANTES
UNIVERSITY OF NANTES
UNIVERSITY OF NANTES

Sept.2015

Les exemples de métiers sont extraits des enquêtes d'insertion professionnelle de l'université de Nantes, et d'informations collectées sur les réseaux sociaux professionnels.

APRÈS DES ÉTUDES DE Sciences de la Vie

Licence

- ⊕ Sciences de la Vie

2 Licences professionnelles

- ⊕ Biotechnologie en santé et alimentaire
- ⊕ Cosmétologie

11 Masters

- ⊕ Biotechnologie, bioprocédés, bio-informatique, technologie du végétal, sécurité des aliments, pharmacologie...

Santé

Quelques métiers...

- Ingénieur hospitalier
- Bio-informaticien
- Technicien de laboratoire de contrôle
- Assistant-ingénieur en biologie
- Biochimiste
- Assistant chef de clinique anesthésie

Enseignement, recherche

- Enseignant-chercheur
- Professeur certifié
- Professeur agrégé
- Ingénieur d'études
- Chargé de recherche

Agroalimentaire, agriculture

- Quality manager
- Ingénieur recherche et développement
- Animateur qualité, hygiène, sécurité, environnement
- Ingénieur contrôle et risque
- Responsable de production
- Agronome
- Conseiller agricole

Industrie pharmaceutique

- Formulateur Recherche & Développement en cosmétique
- Coordinateur technico-réglementaire
- Attaché de recherche clinique
- Chargé d'affaires réglementaires
- Chef de projet «compléments alimentaires»
- Responsable qualité
- Chargé de pharmacovigilance
- Ingénieur qualité chimiste

Pour approfondir vos recherches, consultez la base documentaire du SUIO :

⊕ basedoc.suio.univ-nantes.fr/ ⊕



UNIVERSITÉ DE NANTES
SCIENCE UNIVERSITAIRES
DES SCIENCES DE LA CHIMIE

Les exemples de métiers sont extraits des enquêtes d'insertion professionnelle de l'université de Nantes, et d'informations collectées sur les réseaux sociaux professionnels.

Sept.2017

APRÈS DES ÉTUDES DE CHIMIE

DUT

© Génie chimique - Génie des procédés

Licence

© Chimie

Licences professionnelles

© Chimie analytique, contrôle, qualité, nutrition

© Installation frigorifique et de conditionnement d'air

© Métiers de l'industrie : conception et processus de mise en forme de matériaux

Masters

© Chimie : molécule, matériaux, médicaments, lumière, chimie thérapeutique, énergies renouvelables

Industrie
(pharmacie, agroalimentaire, plasturgie, agrochimie, biomédecine...)

Quelques métiers...

- Responsable qualité
- Technicien de laboratoire en analyses biomédicales
- Formulateur de pièces élastomères
- Responsable de lignes de production
- Responsable hygiène et sécurité des aliments
- Technicien méthodes et industrialisation
- Assistant ingénieur de conception de procédés
- Ingénieur technico-commercial en chimie

Energie, environnement

- Conseiller en énergie
- Technicien en installations thermiques
- Ingénieur environnement
- Responsable maintenance froid
- Technicien énergie pour le bâtiment

**Administration publique,
enseignement, recherche**

- Technicien de laboratoire
- Professeur de physique-chimie
- Ingénieur d'études au CNRS
- Assistant en techniques d'analyses chimiques
- Ingénieur de police technique et scientifique

Pour approfondir vos recherches, consultez la base documentaire du SUIO :



UNIVERSITÉ DE NANTES
UNIVERSITY OF NANTES
UNIVERSITY OF NANTES

Sept. 2017

Les exemples de métiers sont extraits des enquêtes d'insertion professionnelle de l'université de Nantes, et d'informations collectées sur les réseaux sociaux professionnels.

APRÈS DES ÉTUDES DE PHYSIQUE

9 DUT

Licences

- © Physique
- © Sciences pour l'ingénieur

11 mentions de Licences professionnelles

- © Génie civil, électronique, production industrielle, mécanique, environnement, télécommunications, génie climatique, matériaux...

19 parcours de Masters réparties dans 6 mentions

- © physique, électronique, énergie électrique, génie civil, sciences mécaniques, automatique, sciences de la matière, technologie marine,

7 formations d'ingénieur

Bâtiment, construction

Electronique, automatisme, robotique

Production, énergie, matériaux

Recherche et développement, essais

Vente, commerce, logistique

Quelques métiers...

- Ingénieur d'études BTP
- Domoticien
- Gestionnaire de patrimoine immobilier
- Collaborateur d'architecte
- Contrôleur technique
- Economiste de la construction

- Ingénieur d'études en contrôle commande
- Responsable en travaux de réseaux
- Ingénieur développement électronique
- Ingénieur systèmes embarqués
- Responsable de ligne robotisée

- Ingénieur étude et modélisation
- Technicien de maintenance
- Hydraulicien
- Ingénieur méthodes industrielles
- Conseiller énergie
- Ingénieur énergies marines

- Technicien d'essais
- Concepteur de produits industriels
- Technicien en formulation
- Chef de projet innovation
- Ingénieur calculs
- Radiophysicien

- Responsable des approvisionnements
- Gestionnaire des stocks
- Technico-commercial
- Chargé d'affaires
- Responsable étude de prix

Pour approfondir vos recherches, consultez la base documentaire du SUIO :



Les exemples de métiers sont extraits des enquêtes d'insertion professionnelle de l'université de Nantes, et d'informations collectées sur les réseaux sociaux professionnels.

APRÈS DES ÉTUDES EN INFORMATIQUE

DUT

© Informatique

Licence

© Informatique

Licences professionnelles

© Métiers de l'électronique :

communication, systèmes embarqués

© Métiers de l'informatique : administra-

tion, sécurité des systèmes, conception,

développement de logiciels, systèmes

d'information, gestion des bases de

données

© Métiers du numérique : conception,

rédaction et réalisation web

Masters

Ingénierie des systèmes d'information,

bio-informatique, architectures logicielles,

multimédia, traitement automatique de la

langue, gestion des données, data science...

Diplôme d'ingénieur

Informatique

Systemes informatiques

- Gestionnaire de parc informatique
- Architecte de système de communication et d'information
- Expert sécurité informatique
- Ingénieur décisionnel
- Intégrateur d'application informatique
- Consultant système d'information

Réseaux, télécommunications

- Technicien applications sans fil
- Ingénieur réseaux
- Administrateur de la sécurité du réseau
- Expert en technologie internet
- Chargé de maintenance

Santé

- Bio-informaticien
- Bio-analyste
- Informaticien de la recherche médicale
- Formateur en bio-informatique

Etudes et développement

- Analyste-programmeur
- Concepteur de logiciels
- Web-designer
- Administrateur de bases de données
- Développeur
- Data analyst

Enseignement, recherche

- Professeur en lycée professionnel / technologique
- Enseignant-chercheur
- Chargé de recherche (public / privée)

Pour approfondir vos recherches, consultez la base documentaire du SIIIN.



UNIVERSITÉ DE NANTES
SERVICES UNIVERSITAIRES
D'INFORMATION ET D'ORIENTATION

Sept.2017

Les exemples de métiers sont extraits des enquêtes d'insertion professionnelle de l'université de Nantes, et d'informations collectées sur les réseaux sociaux professionnels.

APRÈS DES ÉTUDES DE MATHÉMATIQUES

Licence

- ⊗ Mathématiques

Masters

- ⊗ Ingénierie Statistique
- ⊗ Mathématiques Fondamentales et Appliquées
- ⊗ Modélisation Analyse Numérique et Calcul Scientifique
- ⊗ Métiers de l'enseignement, de l'éducation et de la formation (MEEF) :
 - 1er degré
 - 2nd degré

Etude, R&D

Quelques métiers...

- Ingénieur calcul
- Chargé d'études bâtiment
- Responsable de R&D
- Ingénieur de recherche
- Ingénieur statisticien économiste

Enseignement, formation

- Professeur des écoles
- Consultant formateur
- Professeur de maths/physique en lycée professionnel
- Responsable pédagogique
- Enseignant-chercheur

Recherche biomédicale, pharmacologie

- Biostatisticien
- Assistant de recherche clinique
- Gestionnaire de données biomédicales

Informatique, télécoms, web

- Cryptographe
- Architecte logiciel
- Ingénieur des technologies de l'information
- Data manager
- Analyste développeur

Banque, finance, assurance

- Analyste crédit
- Chargé d'études actuarielles
- Consultant risques et crédits

Pour approfondir vos recherches, consultez la base documentaire du SUIO :

Métier : chercheur en biologie

→ Après un doctorat

- **Activités** : Etudier le vivant / formuler des hypothèses / trouver de nouveaux champs d'investigation / contribuer au progrès de la science
- **Structure** : secteur public, laboratoires, entreprises scientifiques, ...
- Méthodes et techniques d'expérimentation / Maîtrise de l'anglais + informatique / Travail en équipe et Autonomie / Encadrement / Enseignement / Mathématiques / ...



Salaire débutant : à partir de 1600€ net/mois

Métier : consultant en technologie de l'information



- **Activités :** → Après un master
 - Conseil et accompagnement en NTIC
 - Diagnostic et proposition des orientations et solutions technologiques (internet, extranet, logiciels, applis...)
 - Mesure et veille technologique
 - Accompagnement des utilisateurs : formation / documentation / ...
- **Structure :** secteur privé ou public
- Maîtrise outil informatique, web, outils gestion de projet, planification / Evaluation des risques informatiques et télécoms / conduite de réunion / négociation / compétences commerciales...

Salaire débutant : à partir de 1600€ net/mois

Métier : technicien environnement

- **Activités (terrains principalement) :**

- Etudes historiques,
- Diagnostics de pollutions (sols, eaux),
- Travaux de dépollution,
- Etudes d'impact,
- Etudes hydrogéologiques,
- Rédaction de rapports de terrain,...

→ Après une licence pro



- **Structures :** secteur privé (bureaux d'études, aménageurs, entreprises dépollution, tp,...) ou secteur public (conseils généraux et régionaux, collectivités, brgm,...).
- **Maîtrise :** base en géologie de terrain, environnement, observation de terrain, lecture de cartes (topographique, géologique,...) et de photographies aériennes,...