

Réunion de rentrée niveau première

25/09/2020

1^{ère} STL 1^{ère} STMG 1&2

Le nouveau bac

LES ÉPREUVES DU NOUVEAU BACCALAURÉAT

CONTRÔLE CONTINU

10 % de la note finale
bulletins scolaires
de première et de terminale

30 % de la note finale
épreuves communes
2 sessions en première
1 session en terminale

40 %
de la note
finale

60 %
de la note
finale

ÉPREUVES TERMINALES

1 épreuve anticipée
en première
Français écrit et oral

4 épreuves en terminale
Enseignements
de spécialité (2)
Philosophie
Grand oral

POUR L'ÉCOLE
DE LA CONFIANCE



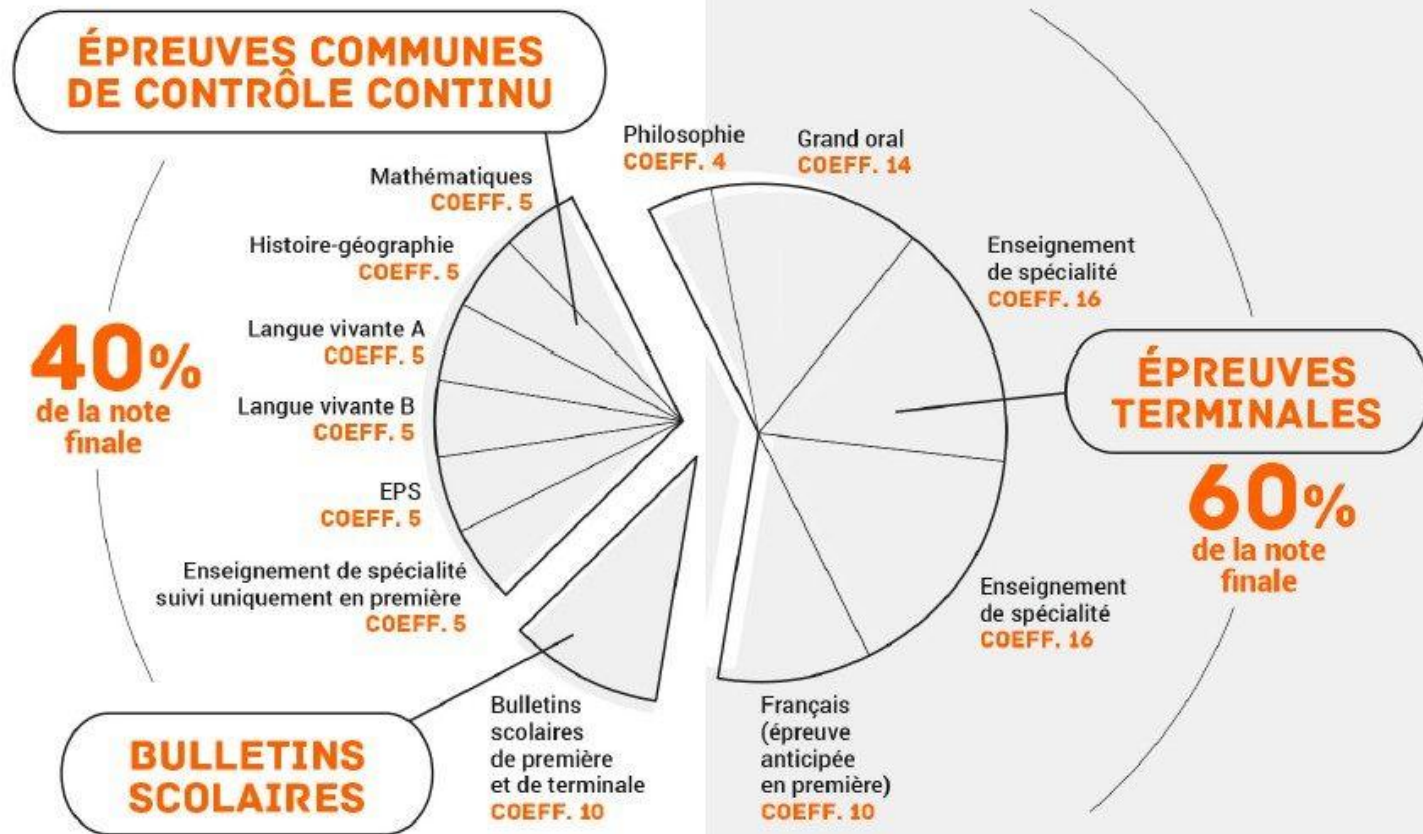
@EducationFrance



Ministère de l'Éducation nationale et de la Jeunesse

Le nouveau bac

LES ÉPREUVES DU NOUVEAU BACCALAURÉAT TECHNOLOGIQUE



Après le bac.....

- **Horizon 21 simulateur**
- [lien](#)

- **Projet d'orientation :**
 - **Le professeur principal , les enseignants, les psy EN,**

L'épreuve de spécialité

- **Série STL**

- **Biochimie-biologie**

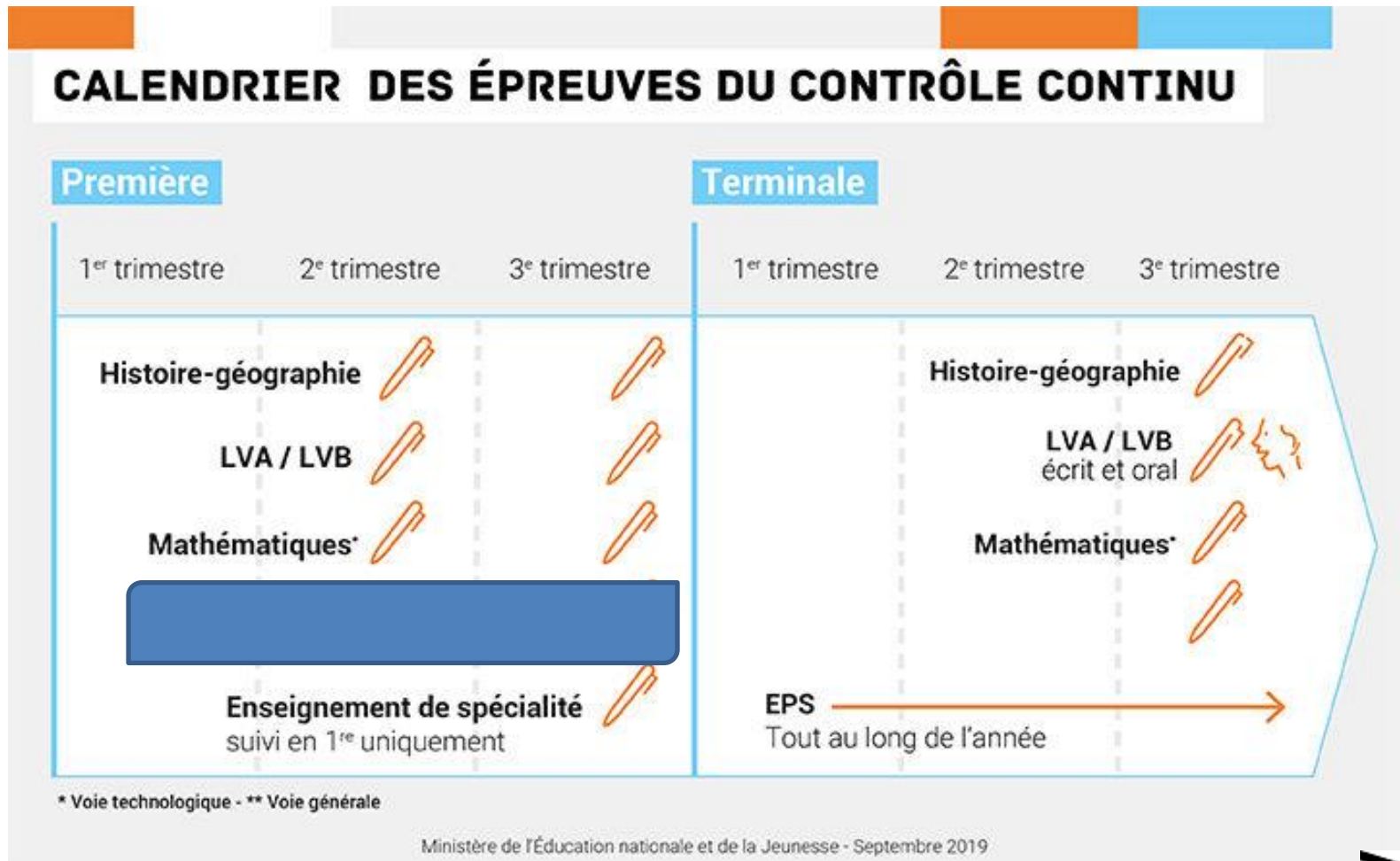
- écrite
 - 2 h

- **Série STMG**

- **Sciences de gestion et numérique**

- orale
 - 20 min

Le calendrier du contrôle continu



Les épreuves communes de contrôle continu

- Pour les langues vivantes pas de changement possible entre LVA et LVB
 - *Pas comme avant avec la LV1 et la LV2*

Au Lycée d'Orbigny

- Pas d'épreuve de LVA en espagnol ou en allemand
- Pas d'épreuve de LVB en anglais

Au lycée d'Orbigny

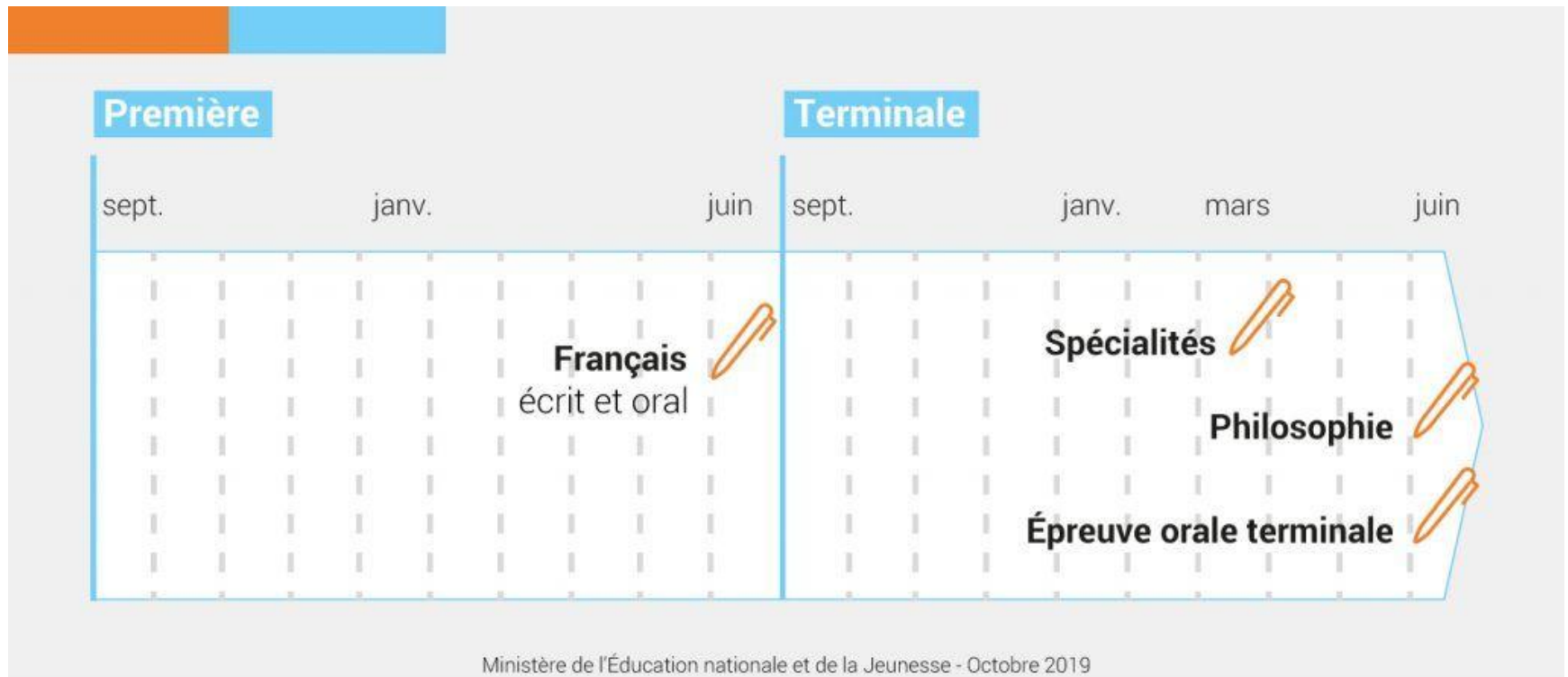
Prévision

- EC 1 : semaine du 1^{er} au 5 février 2021
 - HIST-GEO LV A LV B Mathématiques
- EC2 : semaine du 17 au 21 mai 2021
 - HIST-GEO LV A LV B Mathématiques
- EC3 : semaine du 7 au 11 juin 2021
 - SPECIALITÉ abandonnée

La durée des épreuves communes

- **Aucune évaluation commune n'excède 2h.**
- **Les deux évaluations communes de langue vivante en terminale durent 1h30 pour l'épreuve écrite et 10 mn pour l'épreuve orale.**
- **Après chaque évaluation, les candidats prennent connaissance de leur note qui, le cas échéant, peut être harmonisée en fin d'année.**
- **Les commissions d'harmonisation n'ont plus lieu après chaque session d'évaluations communes mais respectivement en fin d'année de première et de terminale.**

Le calendrier des épreuves « finales »



Les épreuves finales

- **Série STL**

- **Sciences physiques et chimiques en laboratoire**

- coef. 16
- écrite et pratique
- 3 h + 3 h

- **Physique-chimie et Mathématiques**

- coef. 16
- écrite
- 3 h

- **Série STMG**

- **Droit et économie**

- coef. 16
- écrite
- 4 h

- **Management, sciences de gestion et numérique**

- coef. 16
- écrite
- 4 h

Le « grand oral »

- [Lien](#)
- L'épreuve permet au candidat de montrer sa capacité à prendre la parole en public de façon claire et convaincante.
- Elle lui permet aussi de mettre en avant les savoirs qu'il a acquis, particulièrement dans ses enseignements de spécialité
- Elle lui permet de montrer comment ces savoirs ont nourri son projet de poursuite d'études, voire son projet professionnel.
- Au début de l'épreuve, le candidat présente au jury deux questions. Une question sera choisie par le jury.

Calendrier épreuves finales

Pour les 2 épreuves de français

Date fixée par le Ministère et le Rectorat

- Ecrit: 1 jour **fin juin**
- Oral : sur une semaine.... **fin juin début juillet**

Pour retrouver ces informations ...
des conseils.....
des exemples de sujets

- Le site :
- [Quand je passe le bac](#)